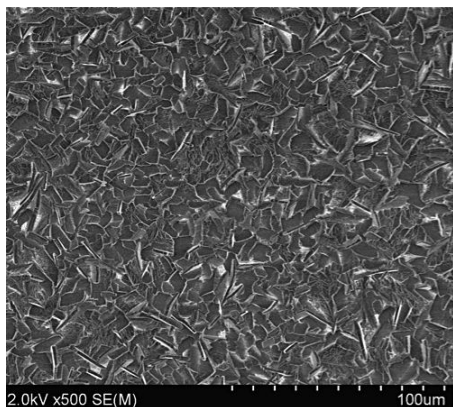
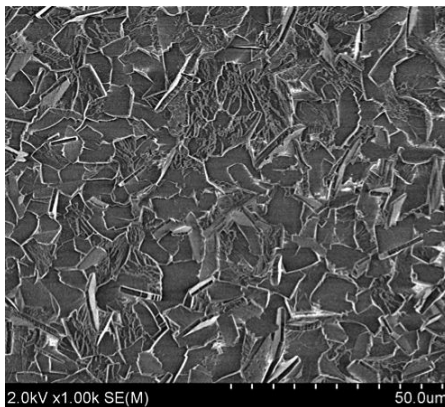


SURFACOTE 222/223

Vékony rétegű foszfátzó (nikkelmentes)



SURFACOTE 222/223, 500-szoros nagyítás



SURFACOTE 222/ 223, 1000-szeres nagyítás

Rétegfelépítés

Finom kristályos

Rétegvastagság 1,5 - 3,0 g/m² (szóró eljárás)
 2,0- 3,5 g/m² (mártó eljárás)

Felhasználás

- Acél és horganyzott felületek
- Szóró és mártó eljárás
- Kiváló tapadási alap a rákövetkező porfestéshez vagy lakkozáshoz
- IMDS-1D-Nr. 9501722

A foszfátfürdő adalékai

- SURFACOTE 222 (alap)
- SURFACOTE 223 (kiegészítő adalék)
- SURFA-cor (a savtartalom beállításához)
- SURFACOTE Beschleuniger N
- SURFACOTE Beschleuniger K
- SURFACOTE Additiv Nr. 6 (alumínium és cinkfelületek esetén)

További kérdés esetén az illetékes külszolgálatunk áll rendelkezésére.