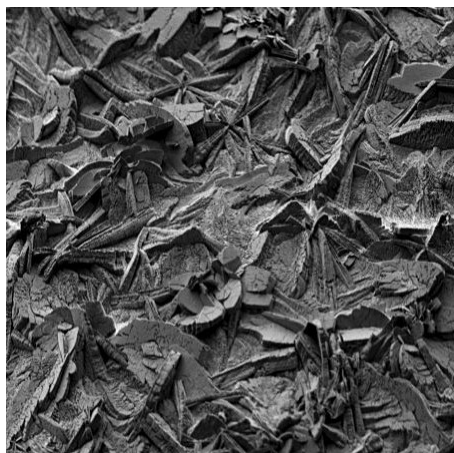
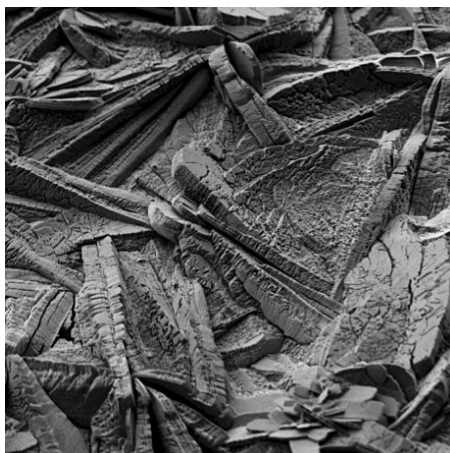


SURFACOTE 333/334

Vékony rétegű trikationos foszfátozó



SURFACOTE 333/334, 500-szoros nagyítás



SURFACOTE 333/334, 1000-szeres nagyítás

Rétegfelépítés

Finom kristályos

Rétegvastagság 1,5 - 3,0 g/m² (szóró eljárás)

2,5 - 5,5 g/m² (mártó eljárás)

Felhasználás

- Acél és horganyzott felületek Szóró és mártó eljárás
- Kiváló tapadási alapot biztosít a rákövetkező porfestéshez vagy lakkozáshoz
- A vezető autóiipari gyártók követelményeinek megfelel
- IMDS-ID-Nr. 9501829

A foszfátozó fürdő adalékai

- SURFACOTE 333 (alap)
- SURFACOTE 334 (kiegészítő adalék)
- SURFA-cor (a savtartalom beállításához)
- SURFACOTE Beschleuniger N
- SURFACOTE Beschleuniger K
- SURFACOTE Additiv Nr. 6 (alumínium és cinkfelületek esetén)

További kérdés esetén az illetékes külszolgálatunk áll rendelkezésére.