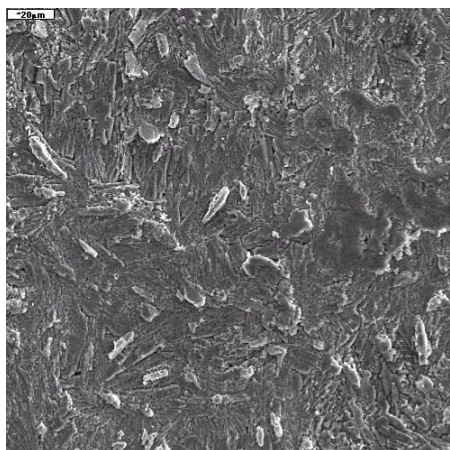


Termékinformáció

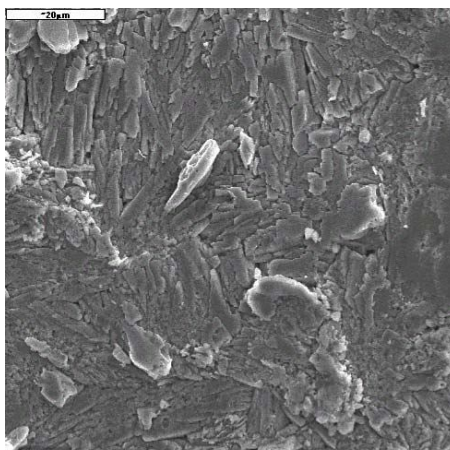
SURFACOTE 780

Cink / kalcium foszfátózás

(nikkelmentes; belső katalizátor: klorát)



SURFACOTE 780, 500-szoros nagyítás



SURFACOTE 780, 1000-szeres nagyítás

Rétegfelépítése

Nagyon finom kristályos

Rétegvastagság 1 – 2 g/m²

Felhasználás

- acél felületek
- kiváló tapadási alap a rákövetkező porfestéshez vagy lakkozáshoz
- különösen alkalmas gumi-/fém- kapcsolatokhoz
- mártó eljárás
- IMDS-1D-Nr. 7027255

A foszfátfürdő adalékai

- SURFACOTE 780 (alap és kiegészítő adalék)

További kérdés esetén az illetékes külszolgálatunk áll rendelkezésére.