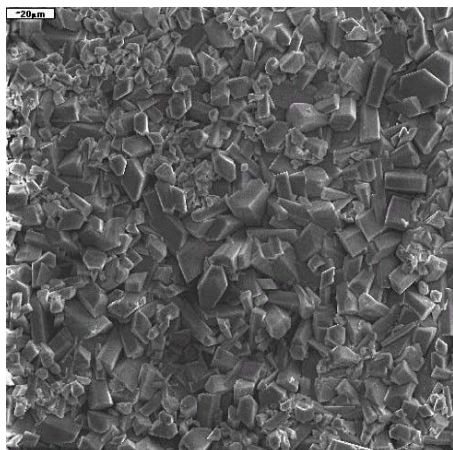
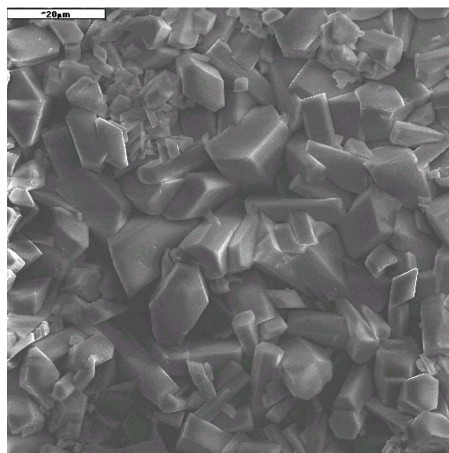


SURFACOTE MN 2 mangán foszfátózás



SURFACOTE MN 2, 500-szeres nagyítás



SURFACOTE MN 2, 1000-szeres nagyítás

Rétegfelépítése

Finom kristályos

Antracit - fekete színű réteg

Rétegvastagság 10-40 g/m²

Felhasználás

- acél felületek
- feljavított futási tulajdonság, pl. fogaskerekek, dugattyúgyűrűk
- mártó eljárás
- IMDS-1D-Nr. 7031907

A foszfátfürdő adalékai

- SURFACOTE MN 2 (alap és kiegészítő adalék)

Előkezelés

Két lehetséges aktiválás:

- a) SURFACOTE Pre MN a durva mangánfoszfát felülethez
- b) SURFACOTE Aktivator MN, Teil 1 SURFACOTE Aktivator MN termékkel kombinálva, Teil 2 a finomkristályos foszfát felülethez

További kérdés esetén az illetékes külszolgálatunk áll rendelkezésére.