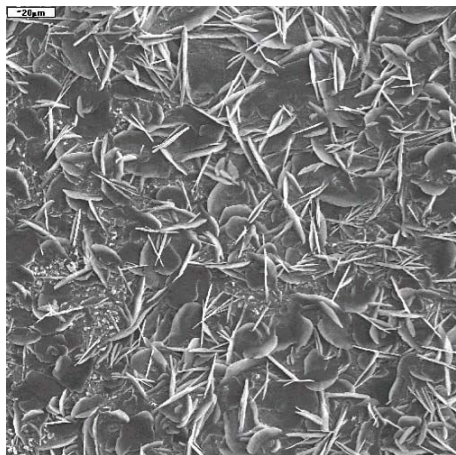


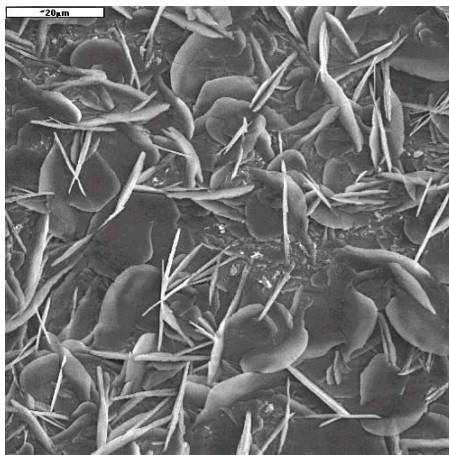
Termékinformáció

SURFACOTE 125

Vékony rétegű inkfoszfátzó



SURFACOTE 125, 500-szoros nagyítás



SURFACOTE 125, 1000-szeres nagyítás

Rétegfelépítése

Finom kristályos

Rétegvastagság 2,0 – 6,5 g/m²

Felhasználás

- acél és horganyzott felületek
- szóró- és mártó eljárás
- Kiváló tapadási alap a rákövetkező porfestéshez vagy lakkozáshoz
- IMDS-ID-Nr. 9501801

A foszfátfürdő adalékai

- SURFACOTE 125 (alap és kiegészítő adalék)
- SURFACOTE Beschleuniger N
- SURFA-cor (savtartalom beállításához)

További kérdés esetén az illetékes külszolgálatunk áll rendelkezésére.