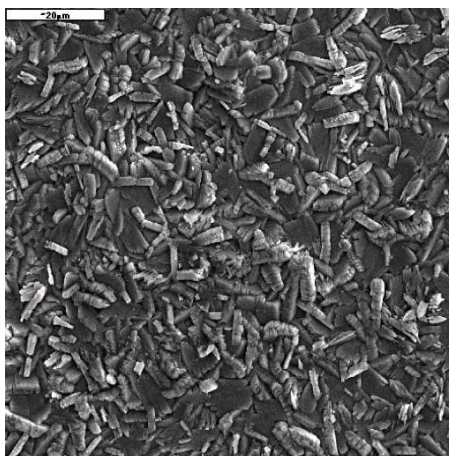
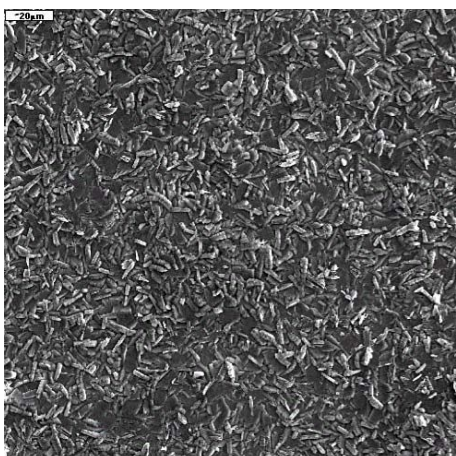


## SURFACOTE 270

Vékony rétegű cinkfoszfátozó  
(belső katalizátor: klorát)



SURFACOTE 270, 500-szoros nagyítás    SURFACOTE 270, 1000-szeres nagyítás

### Rétegfelépítés

Nagyon finom kristályos cinkfoszfátréteg

Rétegvastagság 2 - 5 g/m<sup>2</sup>

### Felhasználás

- Acél és horganyzott felületek
- Mártó eljárás
- Tapadási alap a rákövetkező porfestéshez vagy lakkozáshoz
- IMDS-ID-Nr. 9501801

### A foszfátfürdő adaléka

- SURFACOTE 270 (alap és kiegészítő adalékként is használatos)

További kérdés esetén az illetékes külszolgálatunk áll rendelkezésére.