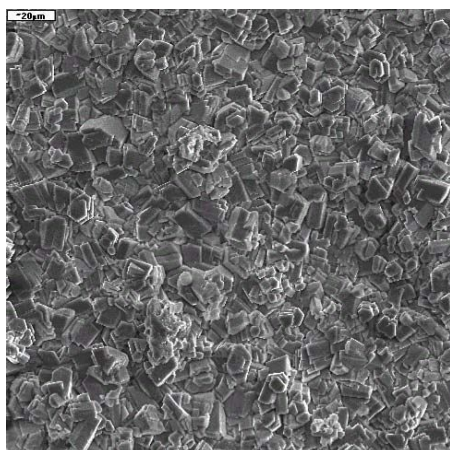
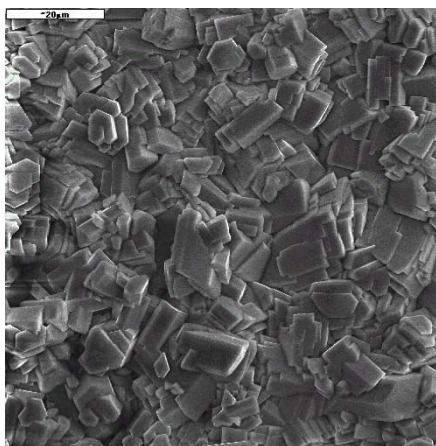


SURFACOTE MN 3

mangánfoszfátózás



SURFACOTE MN 3, 500-szoros nagyítás



SURFACOTE MN 3, 1000-szeres nagyítás

Rétegfelépítése

Finom kristályos

Antracit - fekete színű réteg

Rétegvastagság 10 - 20 g/m²

Felhasználás

- acél felületek
- feljavított futási tulajdonság, pl. fogaskerekek, dugattyúgyűrűk
- mártó eljárás
- IMDS-1D-Nr. 7031907

A foszfátfürdő adaléka

- SURFACOTE MN 3 (alap és kiegészítő adalék)

Különlegesség

- Új feltöltésnél nem szükséges előzetes beállítás.

További kérdés esetén az illetékes külszolgálatunk áll rendelkezésére.